

Non triés, les déchets ne seront plus collectés

Depuis 2022, l'ambassadrice du tri du Plateau Picard sillonne le territoire pour informer les usagers sur le tri.

En 2 ans, ce sont près de 3000 « cravates » qui ont ainsi été apposées sur les bacs des habitants du Plateau Picard en cas de non-respect des consignes de tri ou de présentation.

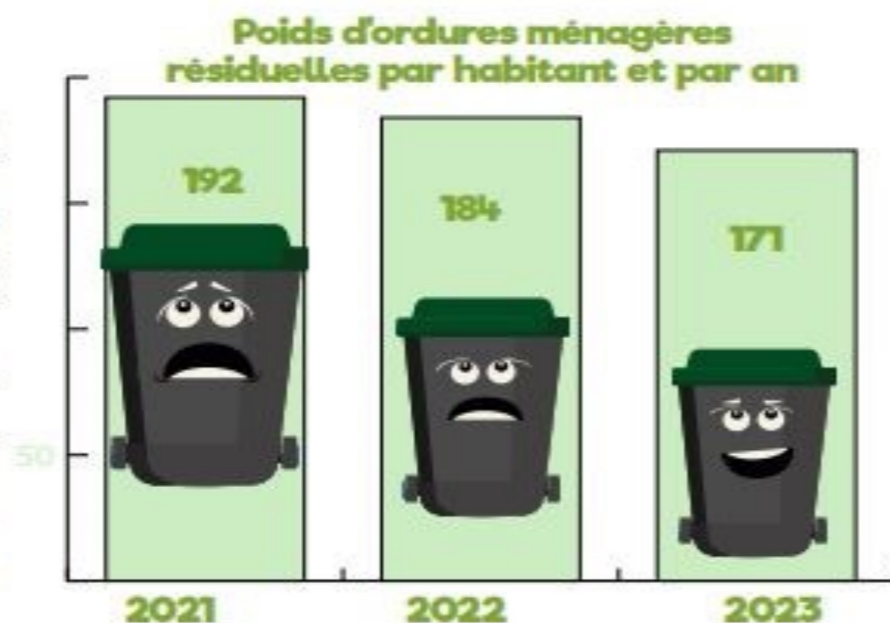
En 2024, l'équipe des ambassadeurs du tri accueille 2 nouveaux agents et amplifie son action en matière de sensibilisation du grand public et d'accompagnement des entreprises du territoire pour la mise en œuvre du tri



Des résultats encourageants !

Depuis plusieurs années, les quantités d'ordures ménagères résiduelles sont en baisse sur le Plateau Picard. Les progrès sont notables, bravo aux habitants du Plateau Picard !

Cependant, les observations sur le terrain montrent encore trop de déchets recyclables dans les poubelles (leur quantité est estimée à 40 kg/hab en moyenne dans l'Oise). Nous pouvons encore faire mieux !



Tout ne sera plus collecté

Comme le précise la loi et le règlement de collecte, la poubelle ordinaire ne doit contenir que les déchets non recyclable et non dangereux pour l'environnement.

La communauté de communes du Plateau Picard a décidé de franchir une nouvelle étape en refusant lors de la collecte certains bacs en cas de non-respect des consignes de tri.

Ces refus pourront notamment concerner les emballages recyclables et papiers, déchets verts, gravats, appareils électriques



ou déchets polluants.

Dans ce cas un scotch rouge sera apposé sur le bac et celui-ci sera laissé sur place par le prestataire de collecte. Les usagers concernés devront retirer de leur bac les erreurs de tri avant

de le présenter à nouveau la semaine suivante.

Des questions ?

Contactez les ambassadeurs du tri du Plateau Picard : tri@cc-plateaupicard.fr ou 03 69 12 50 71.

Lettre d'infos

Site : www.pronleroy.com



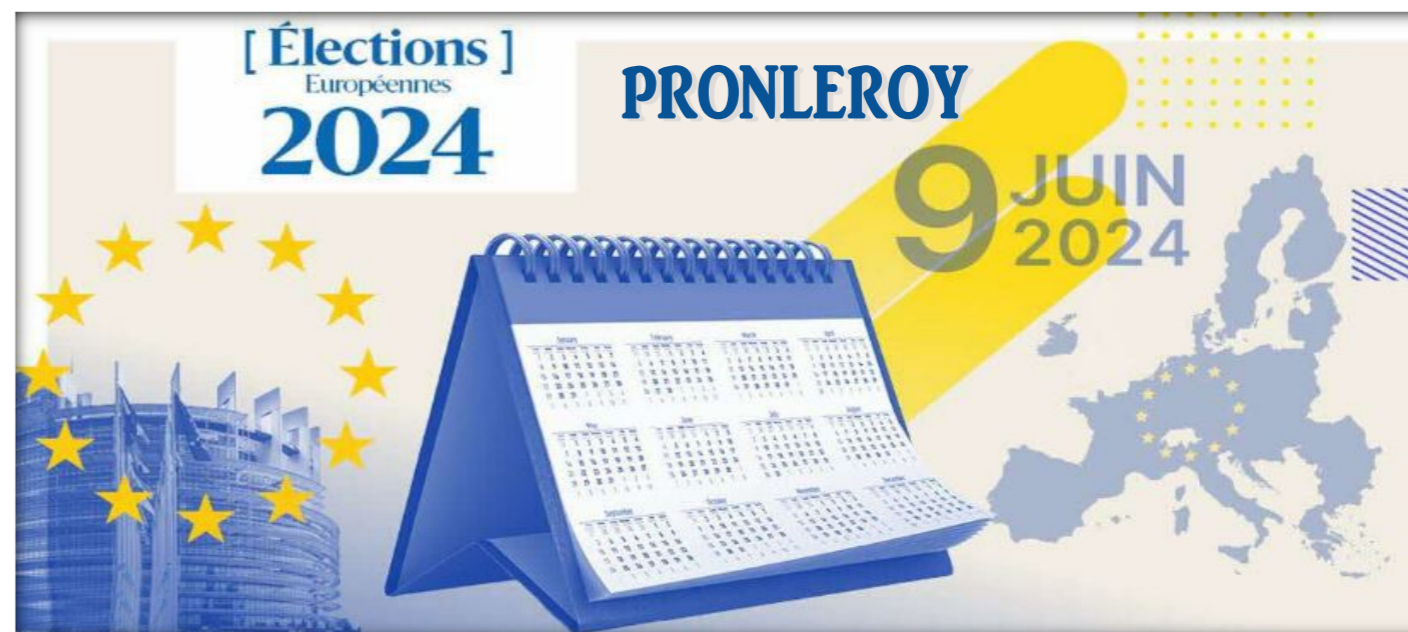
173

mairiedepronleroy@gmail.com

Tél: 03 44 51 74 03

Mardi 17h à 18h

Jedi 11h à 12h



Salle Communale

Bureau de Vote : Ouvert de 8h à 18 h



Inscriptions jusqu'au 6 JUIN



Cap sur 2040

Schéma de Cohérence Territoriale



2
EPCI
104
communes

Le « SCoT », qu'est-ce que c'est ? À l'échelle de l'Oise Plateau Picard

Le Schéma de Cohérence Territoriale (SCoT) est un document de planification commun à l'ensemble des 104 communes de l'Oise Plateau picard. Il exprime un projet de développement partagé du territoire à un horizon de 20 ans, c'est-à-dire dans la perspective de 2040.

Pour faire quoi ?

Le SCoT permet d'harmoniser et de coordonner les projets de développement sur l'ensemble du territoire de l'Oise Plateau Picard. Il met en cohérence les politiques menées en matière de développement résidentiel (nombre de logements à construire, taille(s) de terrains, etc), économique (besoins spécifiques pour les entreprises, offre immobilière et foncière, etc.) et de durabilité du modèle de développement (performance énergétique, renouvellement urbain, etc).

Pour qui et par qui ?

Le travail d'élaboration du SCoT concerne toutes les personnes qui se sentent concernées par le devenir du territoire : les habitants, les entrepreneurs, les salariés, les élus communautaires et municipaux, le monde associatif, etc.

Le contenu du SCoT Quelles pièces composent ce document ?



EXPOSITION du 1 JUILLET au 8 JUILLET

PRONLEROY

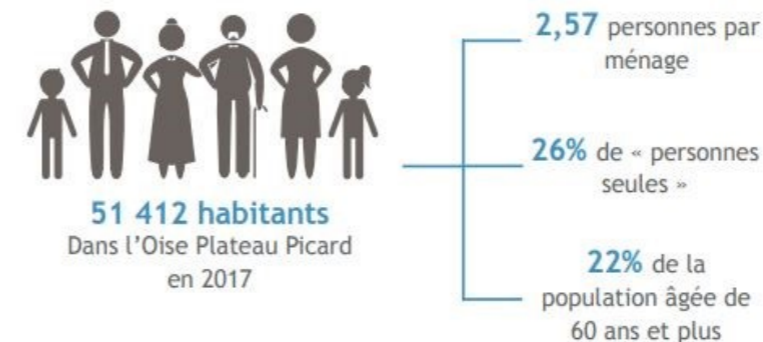
Salle Communale

Être informé.e.s tout au long de la démarche
Comment participer à la réflexion ?



Dynamiques et attractivités résidentielles Population, habitat, logement...

Population



Depuis 1968, la population de l'Oise Plateau Picard a augmenté de 15 989 habitants, pour atteindre, en 2017, 51 412 habitants. À cette échelle intercommunale, les problématiques et enjeux liés à la population sont contrastés :

- les prémices d'un déclin démographique généralisé mais inégal. Un axe central est-ouest est davantage sujet à ce phénomène de décroissance.
- un territoire de plus en plus concerné par le vieillissement de sa population avec une augmentation des 60 ans et plus ces dernières années.
- des soldes migratoires et naturels négatifs (absence d'entrée sur le territoire et peu de naissances).
- Accès à la formation difficile pour les jeunes (malgré la présence du lycée d'Airion).

